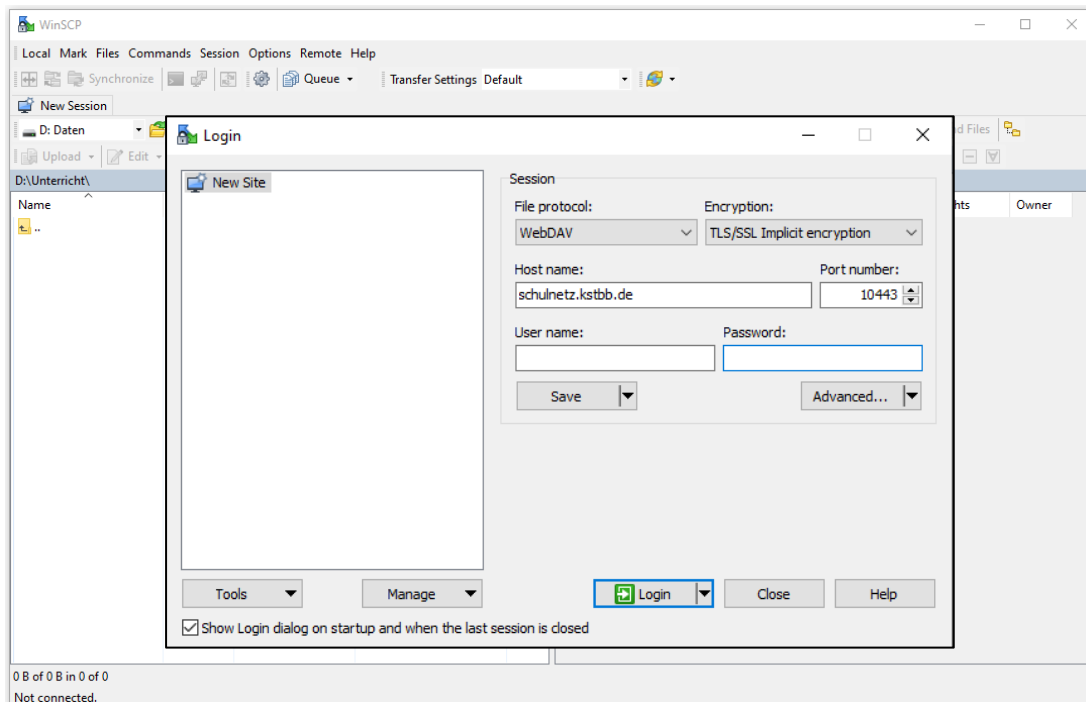


Zugriff auf das Webportal mit Hilfe von WinSCP

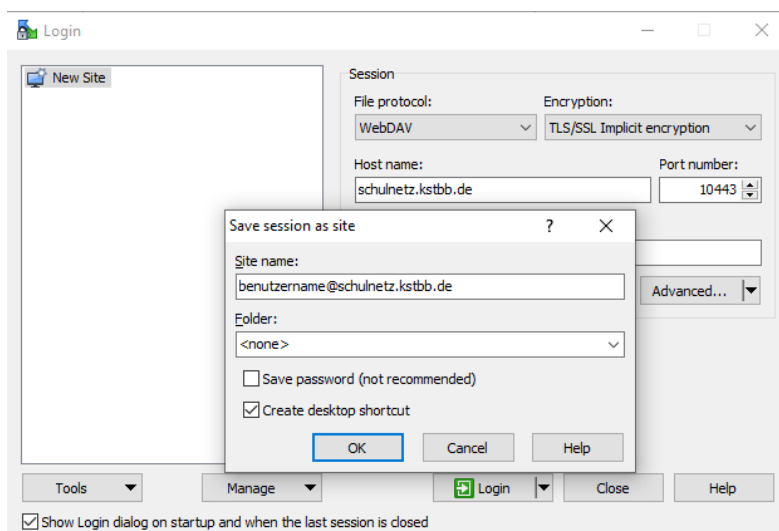
1. WinSCP ist ein kostenloses Open Source Programm für den Datenaustausch zwischen Computern.

Download: <https://www.heise.de/download/product/winscp-5962>

2. Nach der Installation und dem ersten Programmstart wird automatisch ein Login-Fenster geöffnet. Übertragen Sie die Auswahl bzw. Einträge aus dem folgenden Screenshot und ergänzen Sie Ihre Anmeldedaten zum Schulnetzwerk in den Feldern *User name* und *Password*. Klicken Sie zum Abschluss auf die *Save*-Schaltfläche



3. Durch Auswahl der Option *Create desktop shortcut* können Sie auf Ihrem Desktop eine Verknüpfung erstellen lassen. Durch einen Doppelklick auf diese Verknüpfung können Sie das Programm starten und dabei automatisch eine Verbindung zum Webportal der Schule aufbauen. Speichern Sie Ihre Einstellungen durch einen Klick auf die *OK*-Schaltfläche ab. Anschließend können Sie sich durch einen Klick auf die *Login*-Schaltfläche eine Verbindung zum Webportal aufbauen.



4. Nach dem die Verbindung zum Webportal der Schule aufgebaut wurde, können Sie im linken Fensterbereich im Dateisystem Ihres PC navigieren und im rechten im Webportal. Dateien und Ordner können per Drag and Drop in den gewünschten Ordner gezogen werden. Dies funktioniert auch im Zusammenspiel mit dem Desktop oder dem Windows Explorer.

