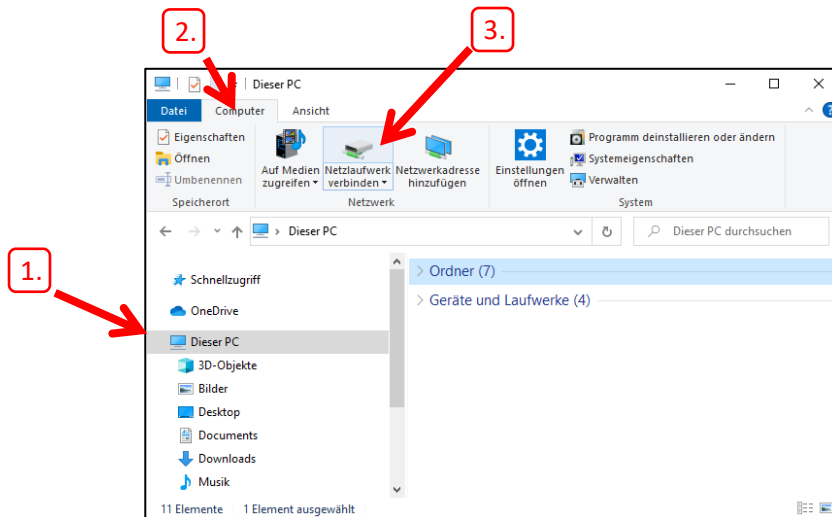
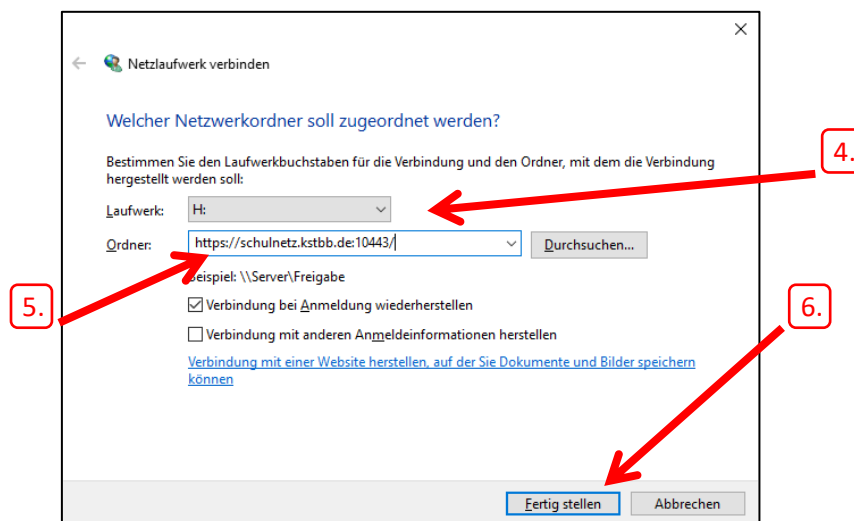


Zugriff auf das Webportal mit Hilfe eines Netzlaufwerks

1. Windows Explorer öffnen und im Navigationsbereich mit der linken Maustaste auf „Dieser PC“ klicken.
2. In der Menüleiste den Tab „Computer“ auswählen.
3. In der Symbolleiste das Icon „Netzlaufwerk verbinden“ auswählen.



4. Einen Buchstaben für das Netzlaufwerk auswählen.
5. Die Webadresse unseres Webportals eintragen.
6. Mit einem Rechtsklick auf die Schaltfläche „Fertig stellen“ das Netzlaufwerk einrichten.



7. Anmeldeinformationen für das Schulnetzwerk eintragen und mit „OK“ bestätigen.

